

DOAÇÃO

Transcrição: Isabel Arco Verde Santos

Pe. Walter Jorge

Int. D A Bbdim Bm F#m G C A7

D

A

Bbdim



1. Ao lhar a Tu - a cruz, Se - nhor
2. Pão vi - nho nes - te_al - tar se - rão
3. Se grão de tri - go não mor - rer

Bm

F#m



eu me sin - to tão a - ma - do
Cor - po, san - gue_e vi - nho do Se - nhor
Há de vi - ver na so li - dão

G

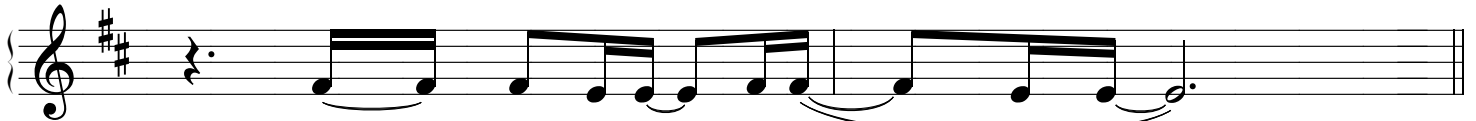
D



Sei tam - bém sou con - vi - da - do
ao a - mor me_en - tre - ga - rei
Quem se_a pe - ga_a pró - pria vi - da

G

A7



a vi - ver a do - a - ção do_a - mor
Ho - mem no - vo de a - mor se - rei
mor - re sem per - ce - ber

G

A/G



Por is - so nes - te_al - tar, Se - nhor

F#

Bm

A

G



que - ro_o - fe - re - cer o que_há em mim

G

A7

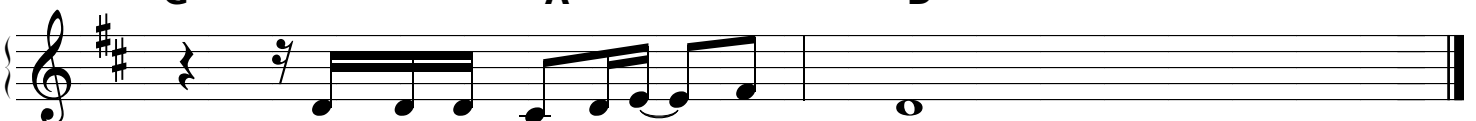


trans - for - ma meu de - se - jo

G

A

D



Faz - me vi - ver a do - a - ção