

# NOSSA SENHORA APARECIDA

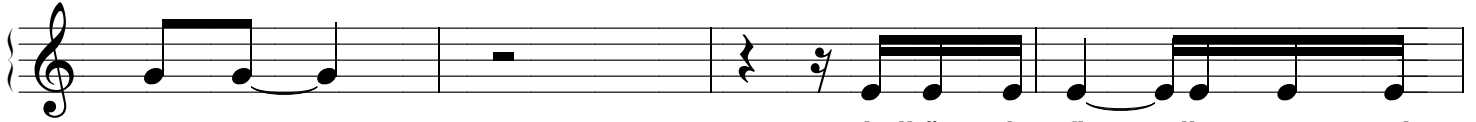
Transcrição  
Isabel Arco Verde Santos

Amado Batista

C



1. Mi-lhões de lu - zes, di-a\_e noi - te\_i-lu-mi - nan - doteu al  
nho - ra, ma-dre Te - re - za\_es-tãono céu, e-ter-na



- tar Mi - lhões de fi - lhos o\_a - no\_in -  
- men - te, mas con - ti - nu - am pro - te -

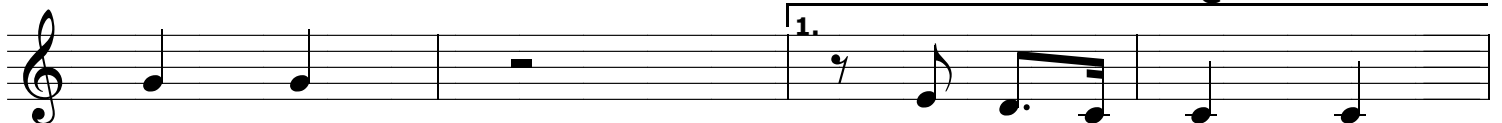


tei - ro aos seus pés i- rão to- car  
gen - do\_os seus ir - mãos, a su - a gen - te

G7

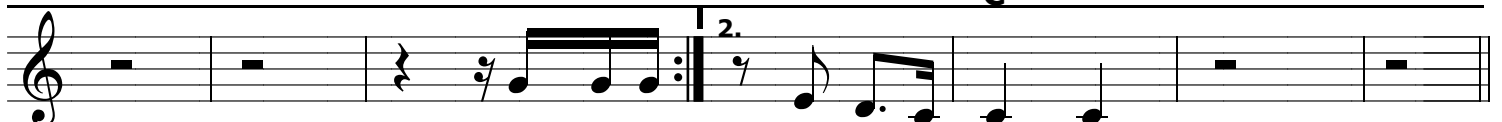


em ca - da di- a\_u-ma\_es - pe- ran - ça, o-bri - ga - do pores-ta  
Mas es - ta vi - da não é na - da\_e sim a - pe - nas u-mapas

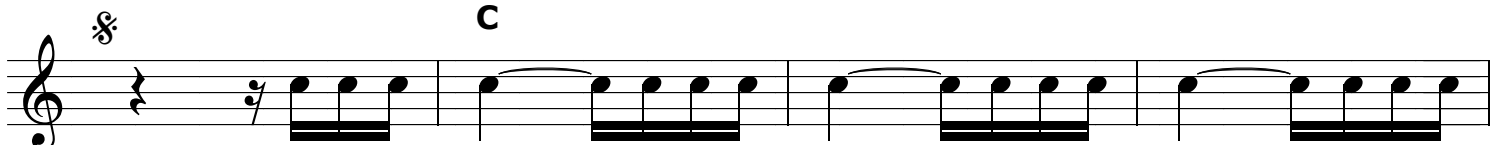


vi - da, ó Mãe Que - ri - da  
- sa - gem

C



2. Nos - sa Se - a - qui na ter - ra



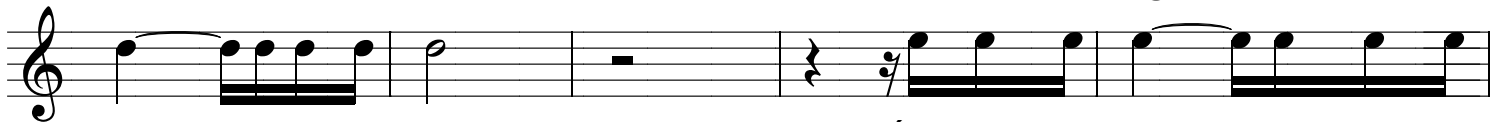
Nos-sa Se - nho - ra\_Apa-re - ci - da, Pa-dro - ei - ra do Bra

G7



- sil A mãe do mun - do\_a mãe de to - dos, a mãe do\_i-

C



do - so\_a\_o in - fan - til É\_a nos-sa\_es- tre - la\_a nos - sa

# NOSSA SENHORA APARECIDA

Amado Batista

transcrição: Isabel Arco Verde Santos

luz, a nos-sa mãe, a nos-sa vi - da

**G7** **C**

Ó Mãe que - ri - da Nos-sa Se- nho - ra\_A - pa - re - ci - da

**G7**

Ó Mãe que - ri - da Nos-sa se -

**C** **Fine** **15** **C**

nho - ra\_A - pa - re - ci - da E - la\_é a

mãe que nun - ca dor - me\_e\_es - tá em to - dos co - ra - ções

é u - ma for - ça\_u - ni - ver - sal, es - tá no

**G7**

céu, nos dá\_o per - dão E - la\_é o\_a - mor, é\_a sal - va -

ção, é a - le - gri - a é nos-sa vi - da,

**C** **D.S. al Fine**

ó Mãe Que - ri - da