

# 926 - O CHAMADO

Welton F. Almeida

CD: Adoremos 97

Estilo: Piano Balada ou Balada

♩=88



1. O mun-do es - tá à su - a fren - te com tan-ta coi-sa pra mu - dar  
2. Vo - cê não vai es-tar so - zi - nho, E - le te\_a - ju-da\_a ca - mi-nhar.



e\_es - pe - ran - do pe - lo\_a-mor que só vo - cê po - de lhe dar.  
En - si - ne\_ao mun-do\_o seu ca - mi - nho, e mos-tre\_ao mun-do\_o que\_é a - mar.



Não te - nha me - do de se\_a-brir, não te - nha me - do de\_a - ju - dar,  
En - tão seus o - lhos vão se\_a-brir, seu co - ra - ção se\_i - lu - mi - nar.



pois su - a for - ça não é da - qui, e - la não é des - se lu - gar.  
Quan - do o mun - do des - co - brir que E - le vei - o nos sal -



Bem lá no fun-do do seu ser es - sa sua for-ça vem bri-lhar. É o Es -



pí-ri-to de Deus que vem sua vi-da con - quis-tar. Co-me-ce\_a - go-ra a vi-ver



to - da li - ção que\_E-le\_en - si-nou e mos-tre\_ao mun-do sem te-mer



o que o Pai já te mos-trou. Se-ja a luz do mun - do!



É\_o Se - nhor a te cha - mar! Sin - ta\_es - se\_a - mor pro - fun - do!



E - le quer te ver lu - tar! Pois só no seu ca - mi - nho



é que tu - do vai mu - dar. Bas - ta se - guir em fren -



te e\_a E - le se\_en - tre - gar. var. Só o Es -



pí - ri - to de Deus po - de nos tra - zer a paz. E - le\_é a



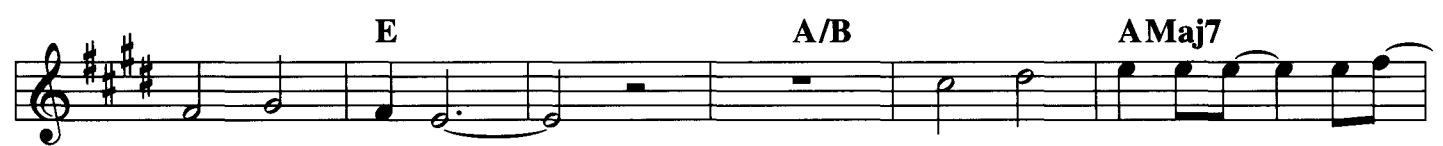
vi - da\_e - ter - na, que só Je - sus Cris - to nos traz.



Dei - xe - o\_en - tão a - gir e\_a ver - da - de\_a - pa - re - cer.



Vem re - ce - ber a vi - da\_e - ter - na que E - le quer te\_o -



fe - re - cer. 3.Vem lu - tar por es - sa vi -



da, por um mun-do me-lhor, se-ja\_o sal da ter - ra\_in-tei -



ra em no - me de Deus. Se-ja\_a vi - da, se - ja luz



do mun - do e\_a - cei - te\_es - sa mis - são, \_\_\_\_\_ pois Je -



sus vai\_es - tar con - ti - go den - tro do seu co - ra - ção. pois Je -



sus vai es - tar con - ti - go den - tro do seu co - ra - ção.