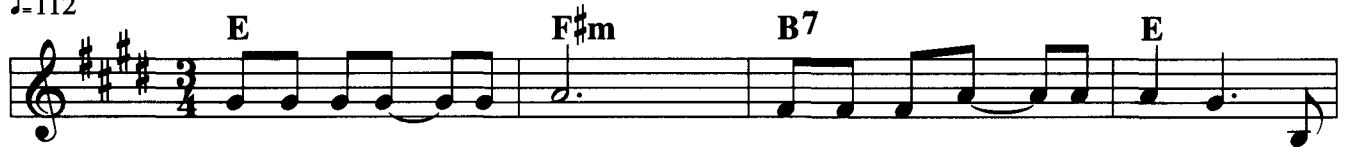


910 - TODAS AS GERAÇÕES

Pe. Antonio Maria

CD: Sempre Maria
Estilo: Valsa

♩=112



To-das as ge - ra - ções vão pro-cla-mar - te san - ta, por



is - so, Ma - ri - a, nos - sa ge - ra - ção te a - ma_e tam - bém te can - ta por



is - so, Ma - ri - a, nos - sa ge - ra - ção te a - ma_e tam - bém te can - ta.



1. Tu és san - ta, ó Mãe do Ro - sá - rio, és ben -
2. Mãe de Lour - des e de Gua - da - lu - pe, em Sa -
3. És fe - liz mes - mo sen - do das Do - res. Mãe da I -
4. É ben - di - ta Ra - i - nha da Paz, _____ nos - so



di - ta_en - tre to - das, Ma - ri - a. Te lou - va - mos em teu san - tu -
le - te és ben - di - ta tam - bém. Que na vi - da na - da me pre_o -
gre - ja, ó Mãe da Sa - ú - de. Ro - sa Mís - ti - ca, flor en - tre_as
po - vo que_a Deus só a - do - ra. Seu a - mor e ca - ri - nho te



á - rio, és a cau - sa da nos - sa_a - le - gri - a. Do Per -
cu - pe, pois tu és mi - nha for - ça e meu bem. Mãe Se -
flo - res, teu po - der jun - to_a Deus nos a - ju - de. Dos a -
traz, ao cha - mar - te de Nos - sa Se - nho - ra. Te cha -

910 - TODAS AS GERAÇÕES



pé - tuo So - cor - ro, ben - di - ta, Mãe das Gra - ças, mãe ter - na_e a -
 nho - ra do Car - mo és san - ta, Mãe dos po - bres, Mãe A - pa - re -
 pós - to - los, mãe, te can - ta - mos, de Lo - re - to, do Di - vi - no
 ma - mos Bem - a - ven - tu - ra - da, Me - di_a - nei - ra, tam - bém Con - cei -



má - vel. Tu con - so - las a al - ma a - fli - ta, Mãe Ra -
 ci - da, Mãe de Fá - ti - ma_a_I - gre - ja te can - ta, Mãe de
 A - mor. Co - mo Deus e com Deus te lou - va - mos, pois foi
 ção. Com mil no - mes, ó mãe te hon - ra - mos, mas te_a -



i - nha Mãe A - d - mi - rá - vel.
 Deus, mãe da luz, mãe da vi - da.
 d'E - le o pri - mei - ro lou - vor.
 ma - mos num só co - ra - ção.